



**Kanton Zürich  
Baudirektion**



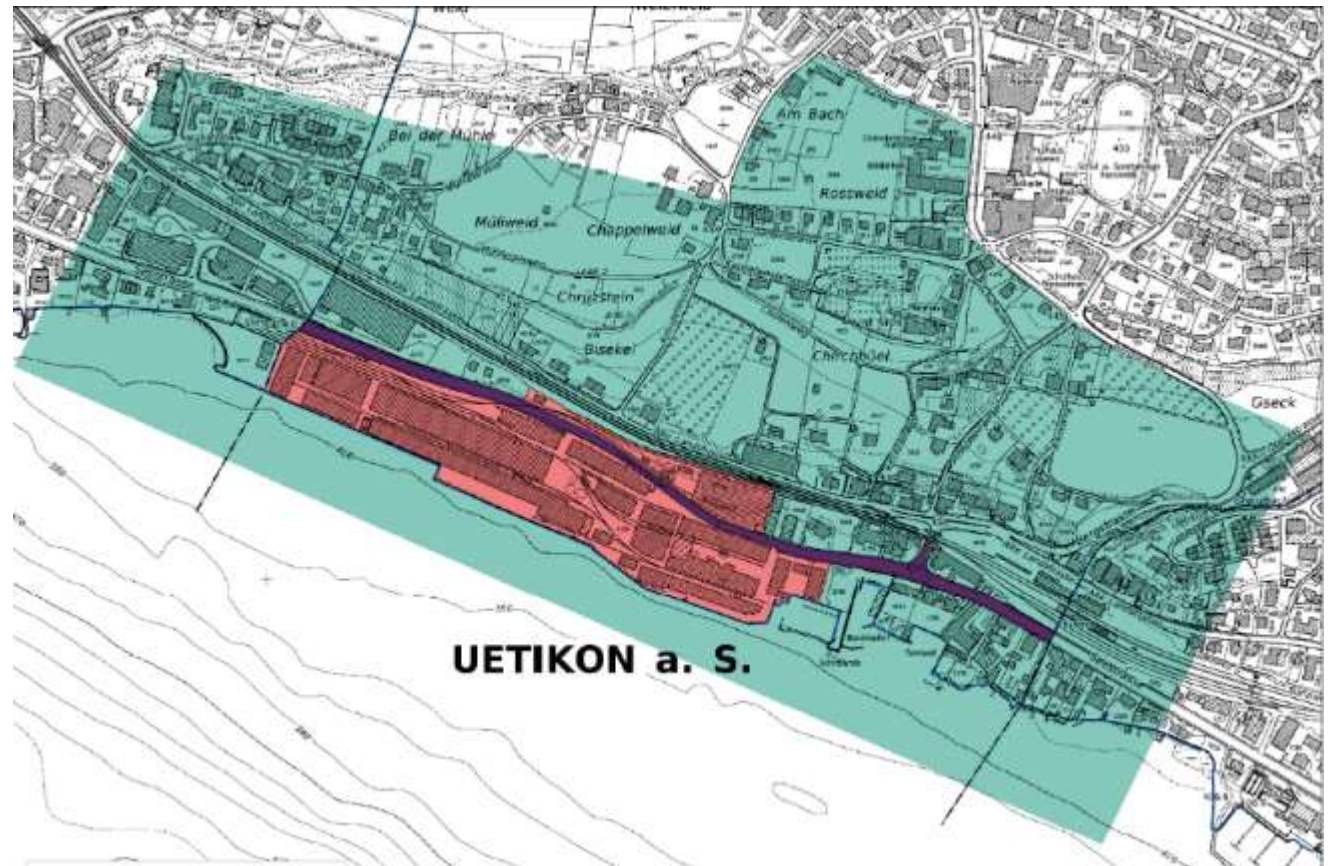
# «Chance Uetikon»

**2. Delegiertenversammlung ZPP  
19. Juni 2019**


**Verena Poloni Esquivié  
stv. Projektleiterin ARE**

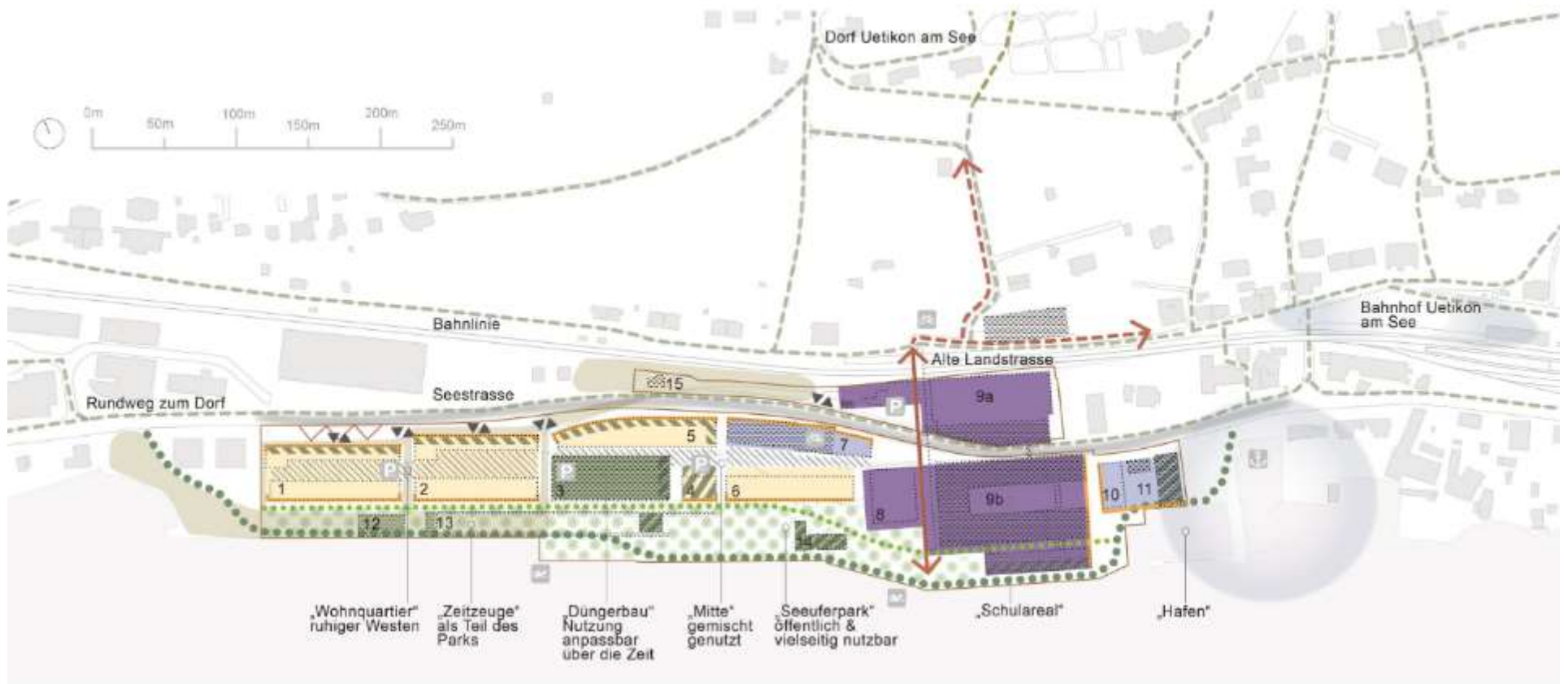


- Lage & Grösse des Areal (ca. 6.5 ha)
- künftige Bedeutung für Gemeinde & Region sowie Kanton



# Masterplan Chance Uetikon

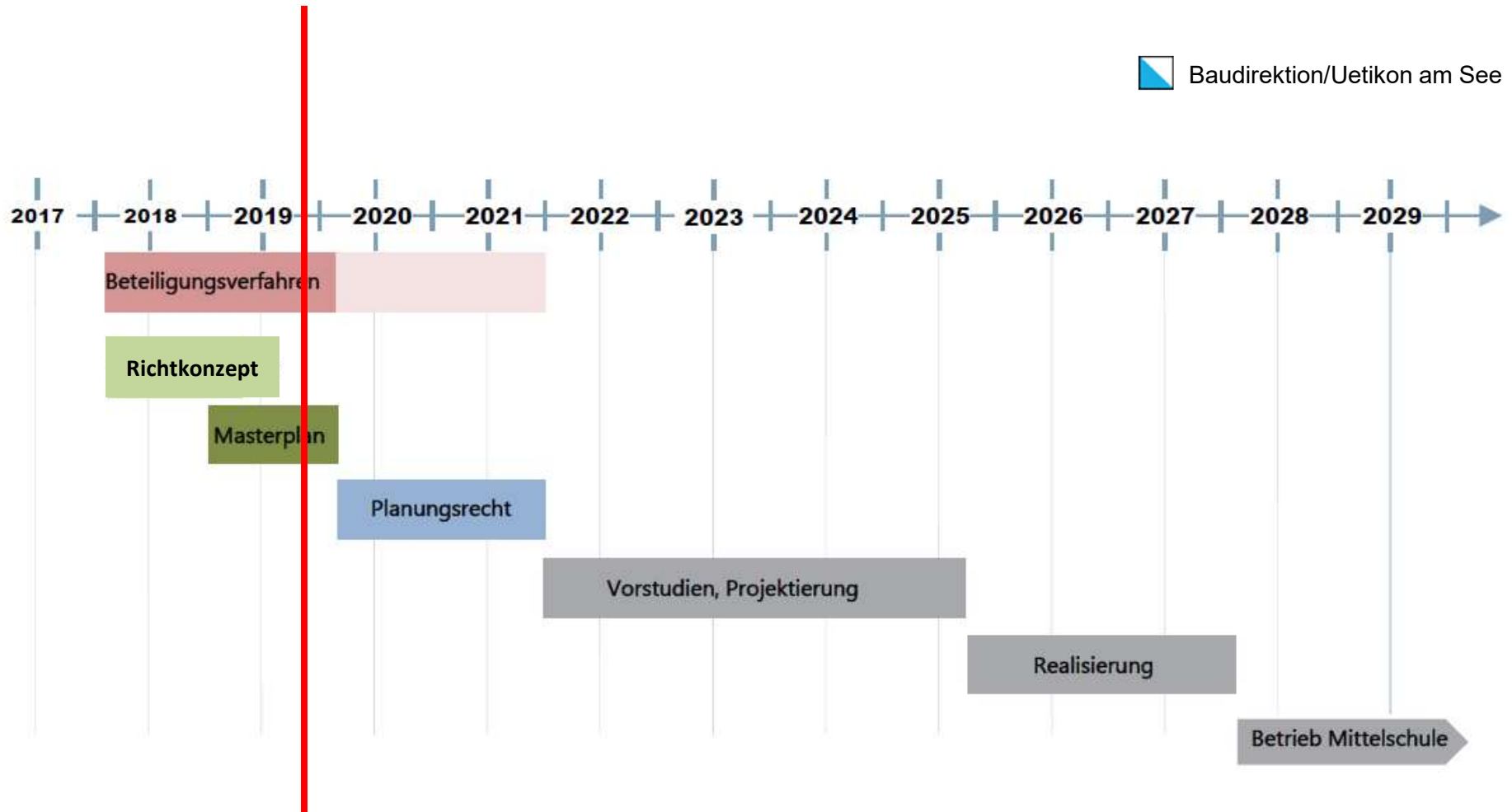
 Baudirektion/Uetikon am See



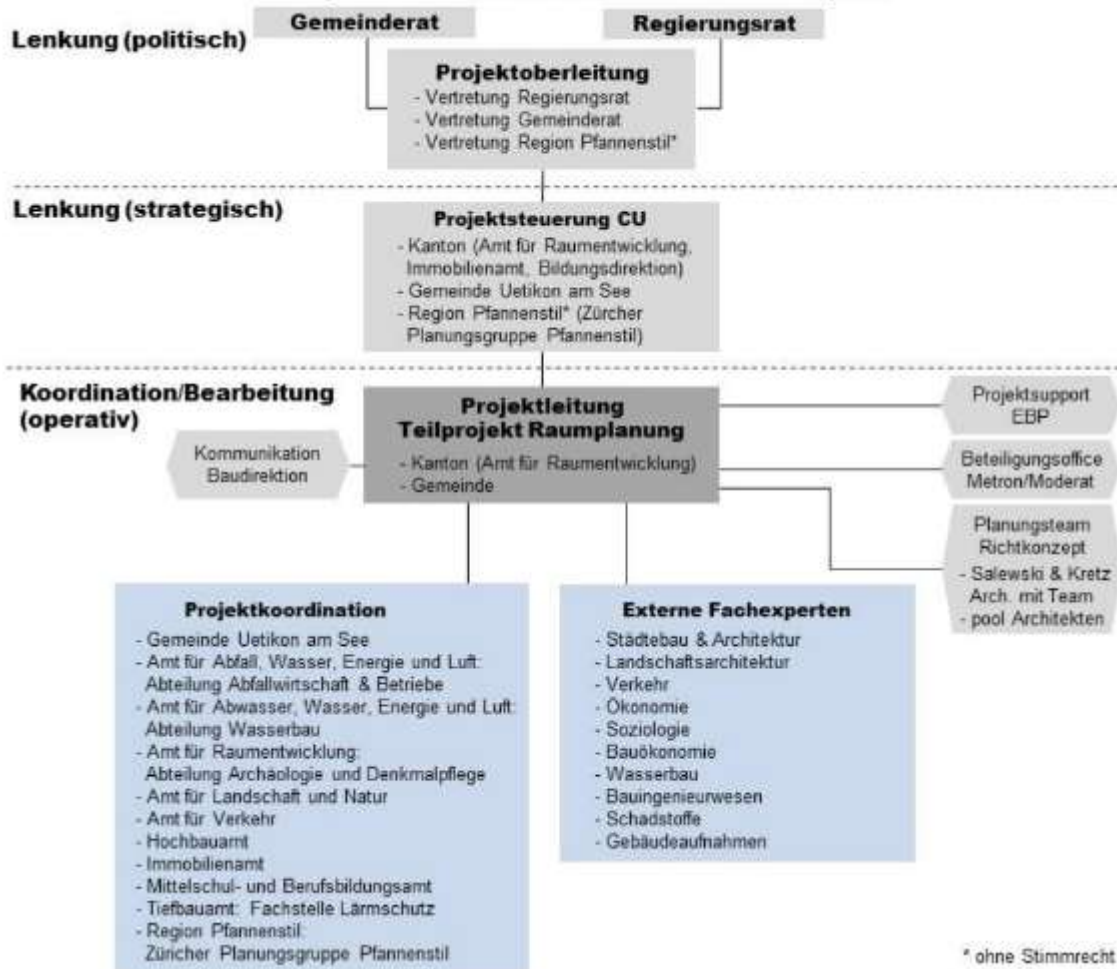
## Leitsätze für die Zukunft

1. Gemischt genutztes, lebendiges Quartier am See mit Kantonsschule im Osten
2. Durchlässige Bebauung und grosszügiger Freiraum mit Seezugang und Seeuferweg
3. Wirtschaftlich tragfähig
4. Historisches Erbe zur Identitätsbildung
5. Gute Anbindung für alle
6. Partnerschaftliche Umsetzung

 Baudirektion/Uetikon am See



## Organisation Chance Uetikon: Masterplan

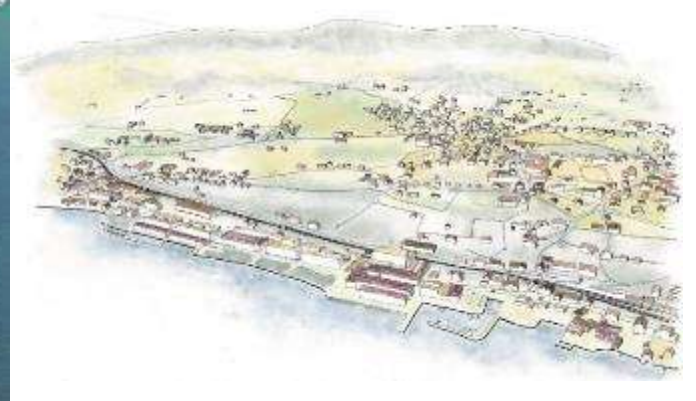


 Baudirektion/Uetikon am See

# Weg zum Masterplan

## Varianzverfahren mit 4 Teams

 Baudirektion/Uetikon am See







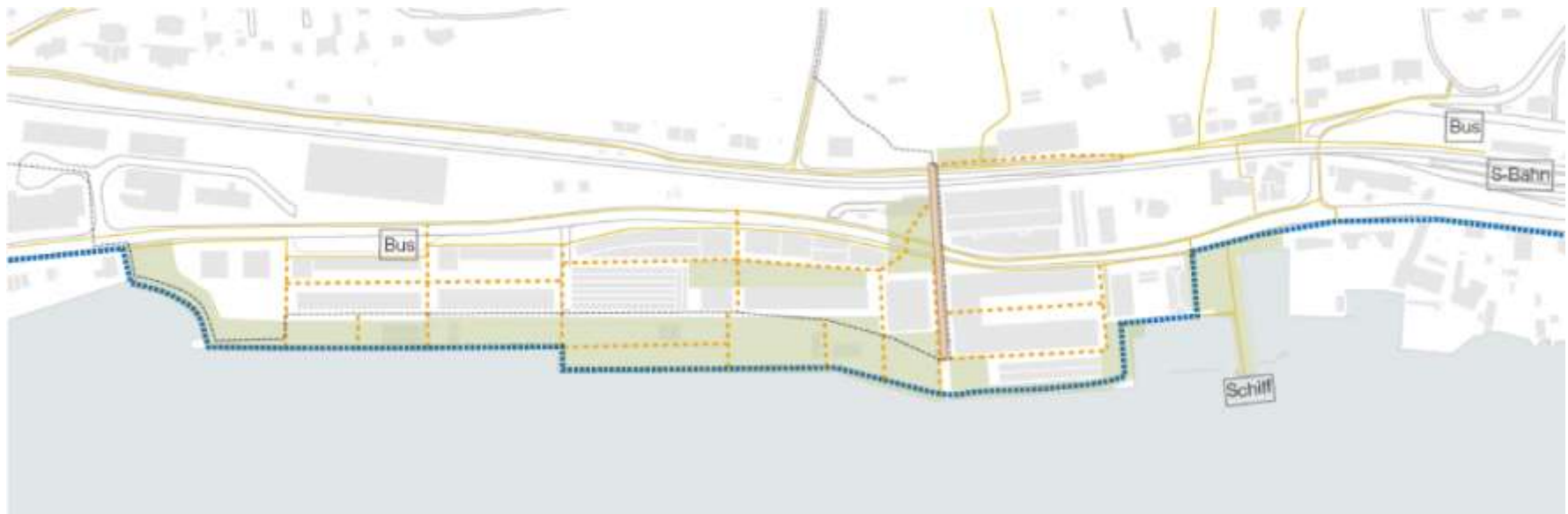
## Richtkonzept von Salewski & Kretz Architekten



# «Lebendiges Quartier am See» vier zusammenhängende Gebiete «Teilquartiere»



# Mobilität und Erschliessung



# Haupterschliessung über Passerelle – Hauptzugang zum Areal & Erschliessung für Kantonsschule

Baudirektion/Uetikon am See

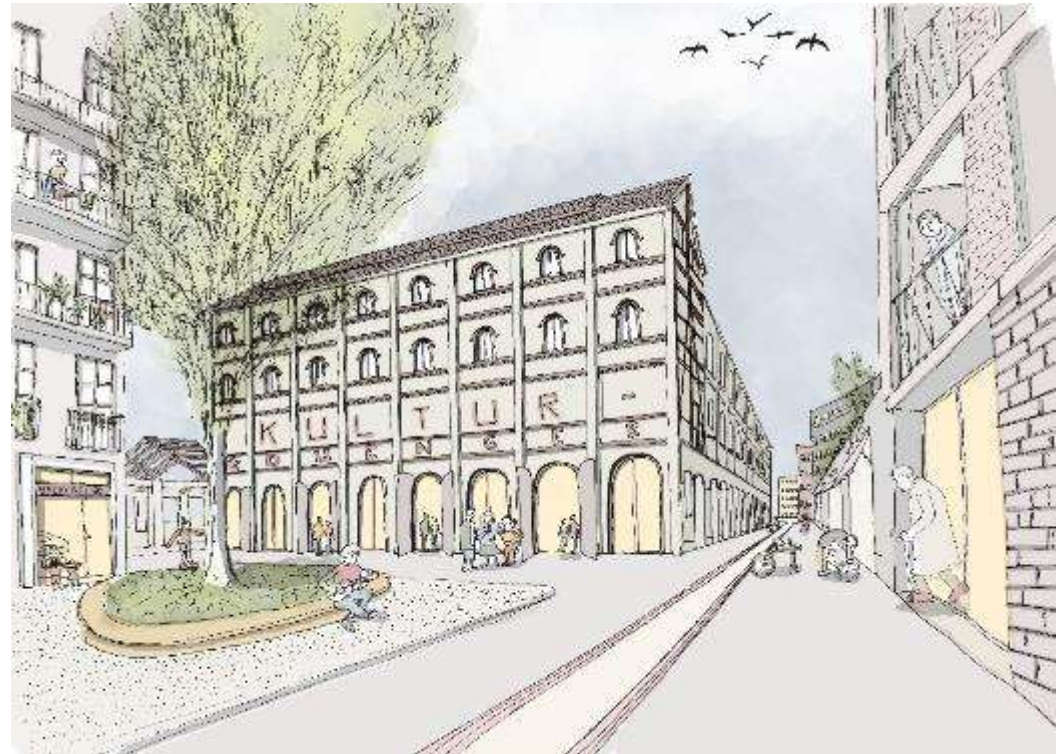


# Einbettung in Dorf und Region

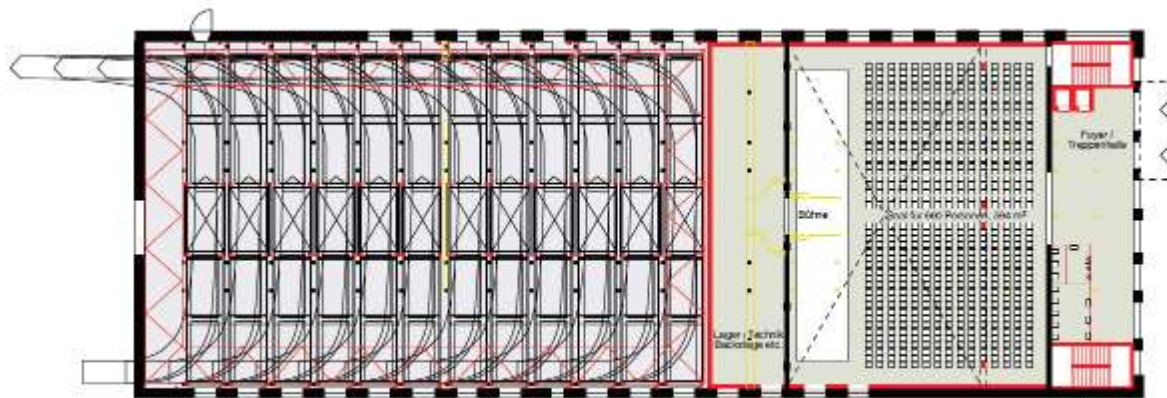
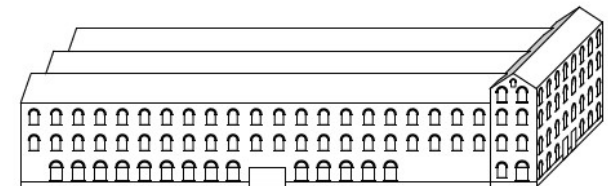
 Baudirektion/Uetikon am See



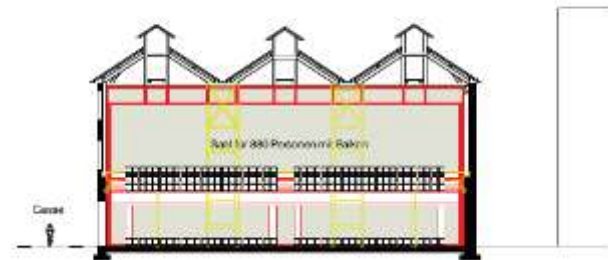
## Düngerbau – «Herzstück des neuen Quartiers»



# Düngerbau mit Aula? – Kultur- Freizeitnutzungen & Quartiernutzungen im Kopfbau

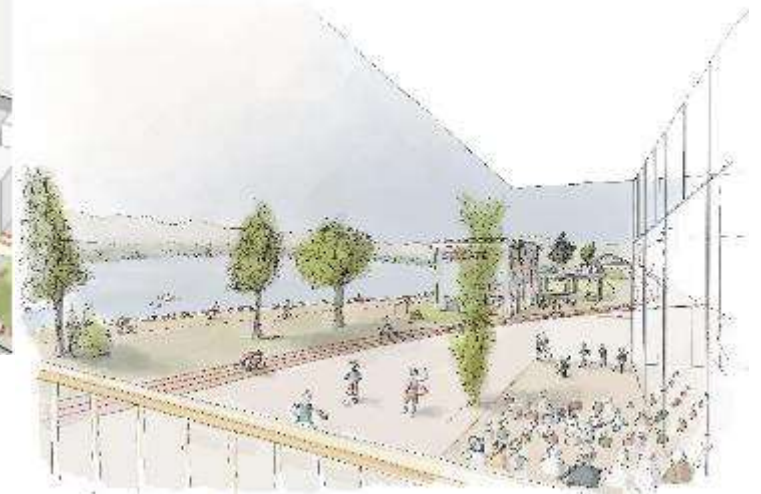
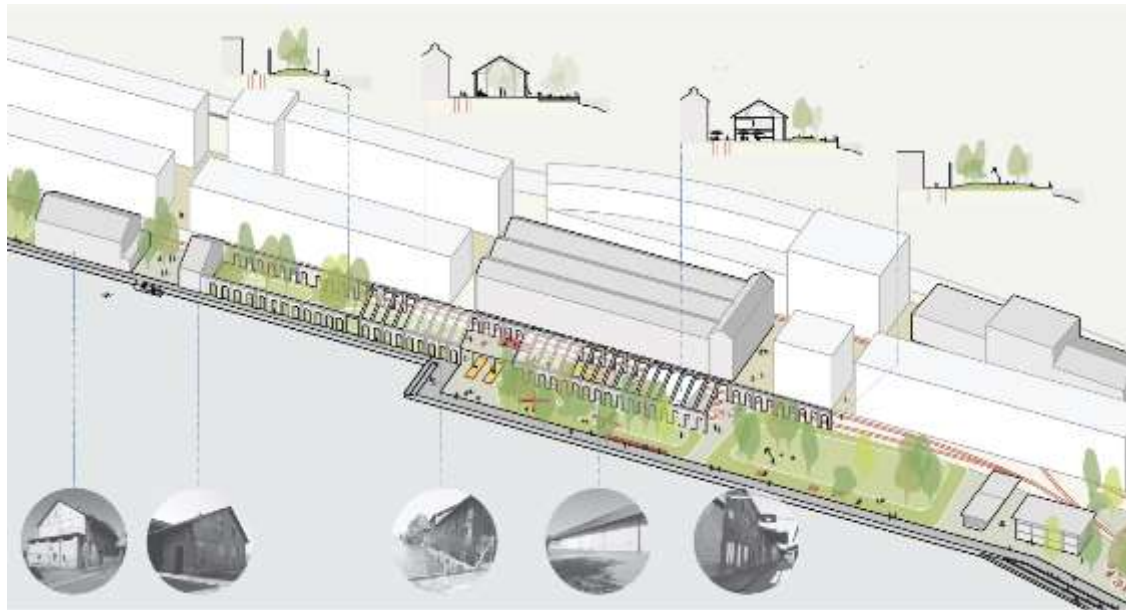


Grundriss EG





# Seeuferpark mit Zeitzeugen




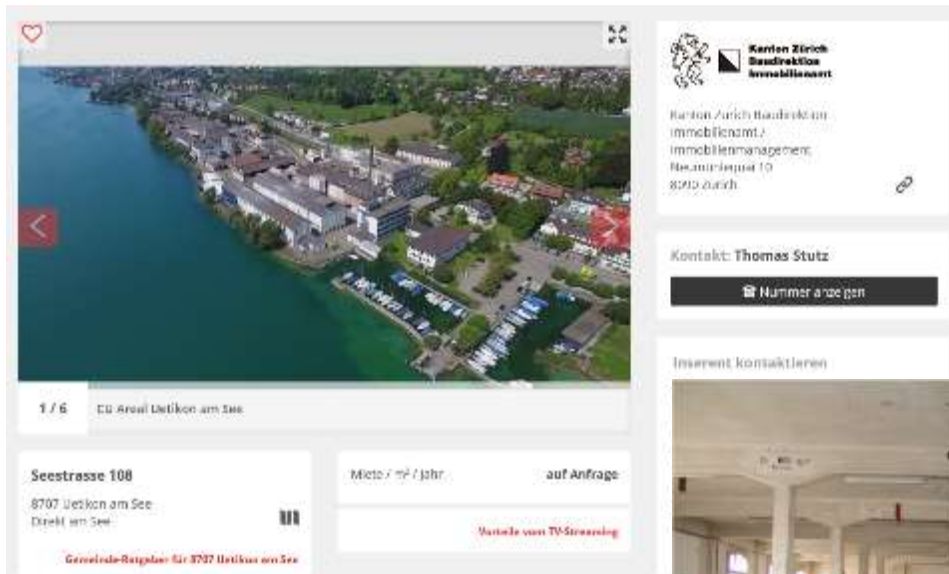
## **Umsetzungsagenda im Masterplan: Gemeinsam weiter**

- Anpassung und Erarbeitung Planungsinstrumente
- Eigentumsaufteilung
- Vorbereitung Wettbewerb Kantonsschule
- Folgeprojekte unter Einbezug Bevölkerung:
  - Vertiefungsstudie Mobilität
  - Freiraumkonzept mit Seeuferpark
  - Düngerbau
  - Erarbeitung städtebauliche Vertiefung & Gestaltungsplanung

# Was passiert in der Zwischenzeit?

www.homegate.ch

 Baudirektion/Uetikon am See



**Karten Zürich**  
Baudirektion  
Immobilien

Baudirektion Zürich  
Immobilienmanagement  
Neumühlquai 10  
8002 Zürich

Kontakt: **Thomas Stutz**

[Nummer anzeigen](#)

Interessiert kontaktieren

1 / 6 Uetikon am See

**Seestrasse 100**  
8707 Uetikon am See  
Direkt am See

Miete / m<sup>2</sup> / Jahr auf Anfrage

[Anzeige vom TV-Streaming](#)

[Gemeinde-Beispiel für 8707 Uetikon am See](#)

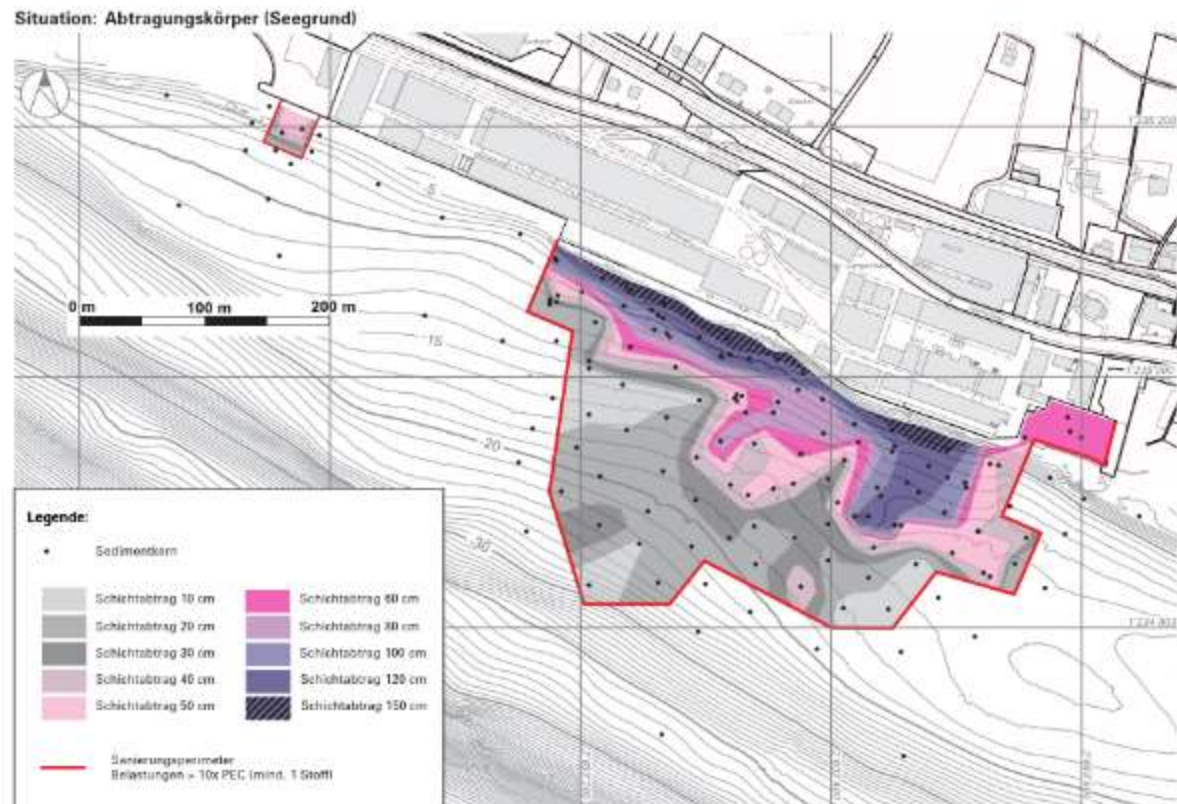


# Seesedimentsanierung

Lead AWEL, Beteiligung Zeochem

Sanierungsperimeter 75'000 m<sup>2</sup>

Sanierung soll von Ost nach West erfolgen



# Teilöffnung Areal September 2018

 Baudirektion/Uetikon am See



**Vielen Dank für die Aufmerksamkeit!**



[www.chance-uetikon.ch](http://www.chance-uetikon.ch)

*Skizze: Salewski & Kretz Architekten*